

3/22

土

藤枝キャンパス

SCHEDULE

| 時間 | 内容 |
|-------------|--------------------------|
| 9:00~ 9:30 | 受付 |
| 9:30~10:30 | 学部紹介/キャリア教育 |
| 10:45~11:30 | 体験授業 1・2・3 |
| 11:40~12:10 | 入試説明/学生相談 |
| 12:10~ | 希望者のみ 学食体験/個別相談/キャンパスツアー |

主なプログラム

- 大学紹介
- 入試紹介
- 体験授業
- 学食体験
- 個別相談
- キャンパスツアー

キャンパスツアーや個別相談に参加すると先輩とお話ができます。大学生活について気になることなどを聞いてみよう！

体験授業は、参加予約時に選択していただきます。

参加者には「オープンキャンパス参加証」をお渡しします！



体験授業

10:45~11:30

経営学部

体験授業①

Q&Aで学ぼう「経営学部」
— 未来の研究者の皆さんへ —

牧野 好洋 教授

体験授業②

生成AIに触れて、これからの未来を考えよう！

永田 奈央美 教授

体験授業③

選択次第で未来はこう変わる！
～データで見る「人生の分岐点」～

岩本 武範 准教授

オープンキャンパスを楽しもう！

EVENT

Special

01

キャンパスツアーで
ガチャガチャ

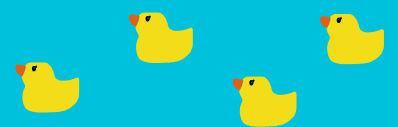
キャンパスツアーに参加で
豪華景品とオリジナルグッズが
当たるガチャガチャに挑戦！



02

ス^ペシャルメニュー
無料学食体験！

産大のオススメメニューを
味わってください！
デザートもあるよ♪



10:45~11:30

体験授業の概要！

経営学部



Q&Aで学ぼう「経営学部」

ー 未来の研究者の皆さんへー

牧野 好洋 教授

皆さんは将来、どんな仕事に就きたいですか？きっと色々な夢がありますよね。すべての仕事に必要なこと。それは好奇心を持って、あれこれ調べたり、ちょっと工夫してみること。すなわち【研究】（探求）です。その意味で、皆さんは全員が「未来の研究者」です。この授業では、経営学部で学ぶことをQ&A形式で基礎から分かりやすく説明し、それを素材に【研究】（探求）で大事なことを整理します。「未来の研究者」の皆さん、大学の学びの第一歩を一緒に踏み出しましょう。

生成AIに触れて、これからの未来を考えよう！ 永田 奈央美 教授

AIはもう特別なものではなく私たちの生活に深く関わっています。効率やスピードがこれまで以上に大切な時代では、AIを活用することがビジネス成功の鍵となっています。生成AIを取り入れれば仕事はより早く、そして楽に進めることができるようになります。そうは言っても、この急激な変化に対して一度にすべてのものを生成AIに委ねようとするには、少し勇気がいるかもしれません。初めの一步は、「何ができるの?」「どれくらい便利なの?」と興味を持ち、生成AIに触れてみることでと思います。本体験授業を通して、これからの時代にどう向き合うべきか？そんな未来を考えるヒントになれば嬉しいです。

選択次第で未来はこう変わる！

～データで見る「人生の分岐点」～

岩本 武範 准教授

「将来ってなんとなく不安…」「苦手科目があるから、どうせダメかも…」そんなことを思っているあなたにこそ、受けてほしい！この講義では、行動心理・データサイエンス・幸福学を組み合わせた「人生の選択シミュレーション」を行います。目の前に現れる「未来を左右する選択肢」…あなたはどちらを選ぶ？その決断で、未来はどう変わるのか？この講義でわかること！データでわかる「幸せな選択」とは？行動心理で見る「人が後悔する選択をしてしまう理由」本学で身につく「考える力」と「人生を自分で切り開く力」の謎この大学の学びは、「知識を詰め込む」のではなく、データを読み解き、意思決定を磨く教育に力を入れています。さあ、あなたの未来をアップデートしよう！

