

8/25 日

磐田キャンパス

経営学部

SCHEDULE

時間	内容	主なプログラム
9:00~ 9:30	受付	○大学紹介 ○入試説明 ○体験授業
9:30~10:10	大学・入試紹介	○学食体験 ○個別相談 ○キャンパスツアー
10:25~11:10	第1部 体験授業①・②/ 学生生活・就職について	
11:25~12:10	第2部 体験授業③・④/アーリー面談	
11:15~	学食体験	
12:10~	個別相談/キャンパスツアー	

キャンパスツアーや個別相談に参加すると先輩とお話ができます。大学生活について気になることなどを聞いてみよう！

興味のあるテーマの「体験授業」を選んでご参加ください。
[オープンキャンパス参加証]をお渡しします！



体験授業

第1部 10:25~11:10
第2部 11:25~12:10

第1部
10:25~11:10

経営学部

心の余裕のつくり方
なぜ、あそぶ人ほど幸せなのか

岩本武範 准教授

経営学部

自分に合う「資格」を
見つけてみませんか？

石垣美佳 准教授

第2部
11:25~12:10

経営学部

人的資源管理入門
若者の視点から「働くこと」
について考える

堀内慎一郎 講師

経営学部

観光プロジェクトから学ぶ
強みを活かした街歩きプランに挑戦

万浪靖司 准教授



SPECIAL EVENT

01 アーリー エントリー入試

早期に進路を決め、
残りの高校生活を充実させよう！



02 在学生による キャンパスツアー

参加者には、ガチャガチャ引換券
をプレゼント！豪華賞品当たる！



開学30周年!
明日への飛翔!!



来場者全員に
開学30周年を記念した
"オリジナルグッズ"を
プレゼント！

8/25 日

磐田キャンパス

スポーツ科学部

SCHEDULE

時間	内容	主なプログラム
9:00~ 9:30	受付	○大学紹介 ○入試説明 ○体験授業
9:30~10:10	大学・入試紹介	○学食体験 ○個別相談 ○キャンパスツアー
10:25~11:10	第1部 体験授業①/②/アーリー入試講座 学生生活・就職について	キャンパスツアーや個別相談に参加すると先輩とお話ができます。 大学生活について気になることなどを聞いてみよう！ アーリー面談は 13:00 ~開始予定となります。
11:25~12:10	第2部 スポーツ科学部体験 (SS体験)	
11:15~ 学食体験	12:10~ 個別相談/キャンパスツアー	

興味のあるテーマの「体験授業」を選んでご参加ください。
[オープンキャンパス参加証]をお渡しします！



体験授業

第1部 10:25~11:10
第2部 11:25~12:10

スポーツ科学部

「動きの質」を向上させる科学的トレーニング

館 俊 樹 教授

第1部
10:25~11:10

スポーツ科学部

次世代アスリートへ！
カンタンで効果的な動きづくりのススメ

藁 科 侑 希 講師

アーリー入試講座

身体を柔らかくする？！
ストレッチを体験してみよう

伊 藤 麻 希 講師

第2部
11:25~12:10

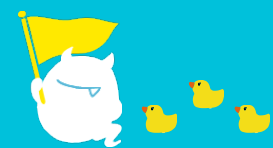
スポーツ科学部
体験

「未来の先生」の
保健体育の授業を体験！

佐 藤 知 条 教授

体の動かし方を知ろう！

館 俊 樹 教授



SPECIAL EVENT

01 スポーツ科学部 体験

授業を通して”スポーツ科学部”を体験しよう！



02 アーリー ディビジョン入試

早期に進路を決め、残りの高校生活を充実させよう！



開学30周年！
明日への飛翔！！



来場者全員に
開学30周年を記念した
”オリジナルグッズ”を
プレゼント！